

赤穂市国民健康保険運営協議会

と き 令和元年8月9日（金）

午後1時30分より

ところ 赤穂市役所 6階 第2委員会室

赤穂市国民健康保険

赤穂市国民健康保険運営協議会次第

- 1 開会あいさつ
- 2 委員紹介
- 3 市長あいさつ
- 4 会長選任
- 5 議事録署名委員指名
- 6 議事
 - (1) 平成30年度赤穂市国民健康保険事業特別会計決算見込みについて
 - (2) その他
- 7 閉会あいさつ

(資 料 目 次)

1	平成30年度赤穂市国民健康保険事業特別会計決算見込表	1, 2
2	平成30年度剰余金処分(案)	3
3	令和元年度赤穂市国民健康保険税当初予算と当初本算定との比較状況表	4 - 6
4	赤穂市国民健康保険事業状況	
	(1) 一般状況	7
	(2) 経理状況	8
	(3) 給付状況	9, 10
5	平成30年度赤穂市国民健康保険税の状況	11
6	国民健康保険に関する用語	12 - 15
7	赤穂市国民健康保険運営協議会委員名簿	16

平成30年度 赤穂市国民健康保険事業特別会計決算見込表

(単位:千円)

歳 入				歳 出					
科 目	現計予算額	決算額	比 較	説 明	科 目	現計予算額	決算額	比 較	説 明
1 国民健康保険税	870,848	889,626	18,778		1 総務費	56,710	52,337	4,373	総務管理費 50,061 徴税費 1,869 運営協議会費 407
医療給付費分	576,129	586,278	10,149	一 般 583,535	2 保険給付費	3,921,605	3,675,368	246,237	
現年課税分				退 職 2,743	療養給付費	3,387,233	3,173,165	214,068	一 般 3,144,277 退 職 28,888
医療給付費分	30,506	31,828	1,322	一 般 29,489	療養費	31,330	30,004	1,326	一 般 29,929 退 職 75
滞納繰越分				退 職 2,339	審査支払手数料	9,018	9,017	1	1 診療報酬審査支払いに要する経費
後期高齢者支援金分	202,369	205,300	2,931	一 般 204,339	高額療養費	467,600	440,645	26,955	一 般 434,473 退 職 6,172
現年課税分				退 職 961	移送費	100	0	100	一 般 0 退 職 0
後期高齢者支援金分	9,295	11,793	2,498	一 般 11,785	出産育児一時金	14,700	12,600	2,100	420千円 × 30件
滞納繰越分				退 職 8	出産育児一時金支払手数料	8	6	2	
介護納付金分	48,968	49,969	1,001	一 般 49,310	葬祭諸費	4,500	2,850	1,650	50千円 × 57件
現年課税分				退 職 659	結核医療諸費	36	1	35	
介護納付金分	3,581	4,458	877	一 般 4,403	精神医療諸費	7,080	7,080	0	
滞納繰越分				退 職 55	3 国保事業費納付金	1,282,726	1,279,910	2,816	
2 一部負担金	2	0	△ 2		医療給付費分	915,498	913,560	1,938	一 般 909,138 退 職 4,422
3 手数料	440	489	49	督促手数料 489	後期高齢者支援金等分	282,040	281,547	493	一 般 279,797 退 職 1,750
4 県支出金	4,003,166	3,910,836	△ 92,330		介護納付金分	85,188	84,803	385	
県補助金	4,003,166	3,910,836	△ 92,330	普通交付金 3,699,373 特別交付金 211,463	4 保健事業費	48,318	38,511	9,807	健康世帯表彰関係 246 健康奨励関係 4,760 一般事務関係 135 医療費通知関係 2,357 後発医薬品差額通知関係 101 特定健康診査等事業 24,974 国保保健指導(未受診者対策等)事業 5,938
5 財産収入	358	180	△ 178	財政調整基金収入	5 公債費	500	0	500	
6 繰入金	414,656	396,438	△ 18,218		6 諸支出金	155,758	150,269	5,489	保険税還付金(一般、退職) 3,673 償還金 83,956 還付加算金(一般、退職) 26 繰出金 62,614
一般会計繰入金	414,656	396,438	△ 18,218	保険基盤安定繰入金(保険税軽減分) 175,925 保険基盤安定繰入金(保険者支援分) 92,018 職員給与費等繰入金 49,309 出産育児一時金繰入金 8,400 財政安定化支援事業繰入金 51,173 その他一般会計繰入金 19,613	7 積立金	128,081	127,903	178	
基金繰入金	0	0	0		8 予備費	1,000	0	1,000	
7 繰越金	292,672	292,671	△ 1	前年度繰越金(一般) 265,881 前年度繰越金(退職) 8,413 前年度繰越金(介護) 18,377	歳 入 合 計	5,594,698	5,324,298	270,400	
8 諸収入	12,556	10,220	△ 2,336	延滞金 2,701 預金利子 0 第三者納付金 6,064 不当利得返納金 54 その他 1,401	歳 出 合 計	5,594,698	5,324,298	270,400	

一 般 分	5,166,414	5,080,677	△ 85,737
退 職 分	59,880	48,859	△ 11,021
後 期 分	282,040	282,723	683
介 護 分	86,364	88,201	1,837

一 般 分	5,166,414	4,908,802	257,612	剰余金額(一般)	171,875
退 職 分	59,880	47,970	11,910	剰余金額(退職)	889
後 期 分	282,040	281,547	493	剰余金額(後期)	1,176
介 護 分	86,364	85,979	385	剰余金額(介護)	2,222
				剰余金額(合計)	176,162

平成30年度国民健康保険事業特別会計決算見込表

(単位:千円)

歳 入							歳 出						
科 目		一 般	退 職	後 期	介 護	合 計	科 目		一 般	退 職	後 期	介 護	合 計
国民健康保険税	現年課税分	583,535	2,743	205,300	49,969	841,547	総務費	総務管理費	50,061				50,061
	滞納繰越分	29,489	2,339	11,793	4,458	48,079		徴税費	1,869				
一部負担金						0		運営協議会費	407				
手数料		489				489	療養給付費		3,144,277	28,888			3,173,165
県支出金	普通交付金	3,664,020	35,353			3,699,373	療養費		29,929	75			30,004
	特別交付金	211,463				211,463							
財産収入		180				180	審査支払手数料		9,017				9,017
一般会計繰入金	基盤・税軽減分	122,607		43,076	10,242	175,925	高額療養費		434,473	6,172			440,645
	基盤・保険者支援分	64,309		22,554	5,155	92,018	移送費						0
	職員給与費等	49,309				49,309	出産育児諸費	一時金	12,600				12,600
	出産育児一時金	8,400				8,400	支払手数料		6				6
	財政安定化支援事業	51,173				51,173	葬祭費		2,850				2,850
	その他	19,613				19,613	結核医療付加金		1				1
基金繰入金					0	精神医療付加金		7,080					7,080
繰越金		265,881	8,413		18,377	292,671	国保事業費納付金	医療給付費分	909,138	4,422			913,560
諸収入	延滞金	2,690	11			2,701	後期支援金等分				281,547		281,547
	預金利子					0	介護納付金分					84,803	84,803
	第三者納付金	6,064				6,064	保健事業費		38,511				38,511
	不当利得返納金	54				54	公債費						0
	その他	1,401				1,401	諸支出金		140,680	8,413		1,176	150,269
								積立金		127,903			
歳入合計		5,080,677	48,859	282,723	88,201	5,500,460	予備費						0
							歳出合計		4,908,802	47,970	281,547	85,979	5,324,298

差引額(歳入-歳出)	171,875	889	1,176	2,222	176,162
------------	---------	-----	-------	-------	---------

平成30年度 剰余金処分（案）

1. 一般・退職・後期・介護別決算見込みの状況

（単位：千円）

区 分	一般分	退職分	後期分	介護分	合 計
歳 入	5,080,677	48,859	282,723	88,201	5,500,460
歳 出	4,908,802	47,970	281,547	85,979	5,324,298
差 引（剰余金）	171,875	889	1,176	2,222	176,162

剰余金再掲（後期分を、一般・退職に整理）

区 分		一般分	退職分	介護分	合 計
医 療 分	一 般	171,875			171,875
	退 職		889		889
後 期 分	一 般	1,913			1,913
	退 職		△ 737		△ 737
介 護 分				2,222	2,222
合 計		173,788	152	2,222	176,162

2. 剰余金の処分（案）

（単位：千円）

内 訳	一般分	退職分	介護分	合 計
(1) 剰余金額	173,788	152	2,222	176,162
(2) 県費償還金（保険給付費等交付金（普通交付金））の精算	△ 30,440	△ 152		△ 30,592
(3) 県費償還金（保険給付費等交付金（特別交付金・特定健診等負担金分））の精算	△ 2,174			△ 2,174
(4) 国庫償還金（特別調整交付金）の精算	△ 164			△ 164
(5) 処分予定額 (1)+(2)+(3)+(4)	141,010	0	2,222	143,232

< 処分予定内容 >

（単位：千円）

	一般分	退職分	介護分	合 計
令和元年度基金繰入金と相殺	18,384	0	23,916	42,300
令和元年度財政調整基金へ積立	98,710	0	2,222	100,932
合 計	117,094	0	26,138	143,232

令和元年度 当初予算と当初本算定との比較状況表（医療給付費分）

（単位：千円）

区 分		平成31年2月運協答申時の 平成30年度 決算見込み			平成30年度 決算			令和元年度									
								当 初 予 算			本 算 定 (7月3日現在)			比 較 (本算定-当初予算)			
税 率	所得割	7.69%			7.69%			7.59%			7.59%						
	均等割	26,800円			26,800円			26,800円			26,800円						
	平等割	19,000円			19,000円			19,000円			19,000円						
課税限度額		540,000円			540,000円			580,000円			580,000円						
被保険者数 <年間平均> (A)人		10,210	73	10,283	10,216	69	10,285	10,090	20	10,110	9,992	10	10,002	-98	-10	-108	
税 額 (千 円)	区 分	一 般	退 職	計	一 般	退 職	計	一 般	退 職	計	一 般	退 職	計	一 般	退 職	計	
	所得割	44.18%			45.38%			47.02%			44.87%			-2.15%			
	均等割	313,516	2,575	316,091	358,807	1,566	360,373	340,692	523	341,215	318,559	129	318,688	-22,133	-394	-22,527	
	総額	273,628	1,956	275,584	301,431	590	302,021	270,412	536	270,948	273,092	188	273,280				
	軽減額等	62,831	1,354	64,185	118,629	-644	117,985	84,844	161	85,005	79,342	83	79,425				
	賦課額	210,797	602	211,399	182,802	1,234	184,036	185,568	375	185,943	193,750	105	193,855	8,182	-270	7,912	
	平等額	17.27%			16.50%			15.66%			16.66%			1.00%			
	総額	122,550	760	123,310	130,480	209	130,689	113,444	282	113,726	118,299	76	118,375				
	軽減額等	33,832	561	34,393	53,297	-210	53,087	37,478	95	37,573	36,739	46	36,785				
	賦課額	88,718	199	88,917	77,183	419	77,602	75,966	187	76,153	81,560	30	81,590	5,594	-157	5,437	
合 計	総 額	709,694	5,291	714,985	790,718	2,365	793,083	724,548	1,341	725,889	709,950	393	710,343				
	賦課額 (B)	613,031	3,376	616,407	618,792	3,219	622,011	602,226	1,085	603,311	593,869	264	594,133	-8,357	-821	-9,178	
一人当り調定 (円) (B) / (A)		60,042	46,247	59,944	60,571	46,652	60,477	59,685	54,250	59,675	59,434	26,400	59,401	-251	-27,850	-273	
								(B)×93.15%	(B)×95.0%			(B)×93.15%	(B)×95.0%				
								収入見込額	560,974	1,031	562,005	553,189	251	553,440	-7,785	-780	-8,565

令和元年度 当初予算と当初本算定との比較状況表（後期高齢者支援金分）

（単位：千円）

区 分		平成31年2月運協答申時の 平成30年度 決算見込み			平成30年度 決算			令和元年度																
								当初予算			本算定(7月3日現在)			比較(本算定-当初予算)										
税 率	所得割	2.69%			2.69%			2.69%			2.69%													
	均等割	9,400円			9,400円			9,400円			9,400円													
	平等割	6,700円			6,700円			6,700円			6,700円													
課税限度額		190,000円			190,000円			190,000円			190,000円													
被保険者数 <年間平均>(A)人		10,210	73	10,283	10,216	69	10,285	10,090	20	10,110	9,992	10	10,002	-98	-10	-108								
税 額 (千 円)	区 分	一 般		退 職	計		一 般		退 職	計		一 般		退 職	計									
	所得割	44.08%			45.27%		47.00%			44.81%			-2.19%											
	均等割	109,697		863	110,560		125,482		547	126,029		119,560		185	119,745		111,632		45	111,677		-7,928	-140	-8,068
	総額	38.56%			38.13%		37.28%			38.45%			1.17%											
	軽減額等	95,974		686	96,660		105,690		207	105,897		94,846		188	95,034		95,786		66	95,852				
	賦課額	22,390		419	22,809		41,664		-226	41,438		29,408		56	29,464		27,829		29	27,858				
	平等額	73,584		267	73,851		64,026		433	64,459		65,438		132	65,570		67,957		37	67,994		2,519	-95	2,424
	総額	17.36%			16.59%		15.72%			16.74%			1.02%											
	軽減額等	43,215		268	43,483		45,995		74	46,069		40,004		100	40,104		41,716		27	41,743				
	賦課額	12,014		173	12,187		18,818		-74	18,744		13,216		34	13,250		12,955		16	12,971				
合計	31,201		95	31,296		27,177		148	27,325		26,788		66	26,854		28,761		11	28,772		1,973	-55	1,918	
総額	248,886		1,817	250,703		277,167		828	277,995		254,410		473	254,883		249,134		138	249,272					
賦課額(B)	214,482		1,225	215,707		216,685		1,128	217,813		211,786		383	212,169		208,350		93	208,443		-3,436	-290	-3,726	
一人当り調定(円) (B) / (A)	21,007		16,781	20,977		21,210		16,348	21,178		20,990		19,150	20,986		20,852		9,300	20,840		-138	-9,850	-146	
								(B)×93.15%	(B)×95.0%			(B)×93.15%	(B)×95.0%											
収入見込額								197,279	364	197,643		194,078	88	194,166		-3,201	-276	-3,477						

令和元年度 当初予算 と 当初本算定 との 比較状況表 (介護納付金分)

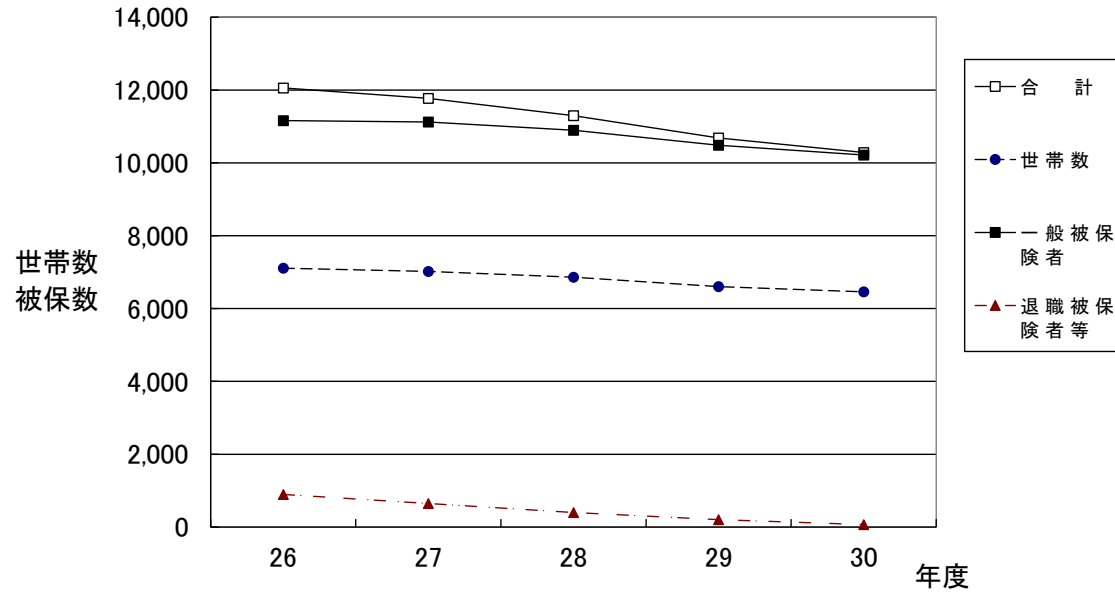
(単位：千円)

区 分		平成31年2月運協答申時の 平成30年度 決算見込み			平成30年度 決算			令和元年度									
								当 初 予 算			本 算 定 (7月3日現在)			比 較 (本算定-当初予算)			
税 率	所得割	1.92%			1.92%			1.92%			1.92%						
	均等割	7,800円			7,800円			7,800円			7,800円						
	平等割	4,000円			4,000円			4,000円			4,000円						
課税限度額		160,000円			160,000円			160,000円			160,000円						
被保険者数 <年間平均> (A)人		2,960	60	3,020	2,965	57	3,022	2,994	16	3,010	2,948	8	2,956	-46	-8	-54	
税 額 (千円)	区 分	一 般	退 職	計	一 般	退 職	計	一 般	退 職	計	一 般	退 職	計	一 般	退 職	計	
	所得割	46.01%			47.48%			47.96%			48.54%			0.58%			
	均等割	28,175	634	28,809	32,428	292	32,720	30,303	112	30,415	29,504	13	29,517	-799	-99	-898	
	総額	23,088	468	23,556	25,006	117	25,123	23,353	125	23,478	21,770	31	21,801				
	軽減額等	5,663	375	6,038	9,734	-189	9,545	7,210	40	7,250	5,943	13	5,956				
	賦課額	17,425	93	17,518	15,272	306	15,578	16,143	85	16,228	15,827	18	15,845	-316	-67	-383	
	平等額	16.30%			15.91%			15.09%			15.65%			0.56%			
	総額	9,980	700	10,680	10,863	56	10,919	9,532	40	9,572	9,513	15	9,528				
	軽減額等	2,573	657	3,230	4,365	-90	4,275	3,068	12	3,080	2,717	6	2,723				
	賦課額	7,407	43	7,450	6,498	146	6,644	6,464	28	6,492	6,796	9	6,805	332	-19	313	
合 計	総 額	61,243	1,802	63,045	68,297	465	68,762	63,188	277	63,465	60,787	59	60,846				
	賦課額 (B)	53,007	770	53,777	54,198	744	54,942	52,910	225	53,135	52,127	40	52,167	-783	-185	-968	
一人当り調定 (円) (B) / (A)		17,908	12,833	17,807	18,279	13,053	18,181	17,672	14,063	17,653	17,682	5,000	17,648	10	-9,063	-5	
								(B)×88.88%	(B)×97.29%			(B)×88.88%	(B)×97.29%				
								収入見込額	47,026	219	47,245	46,330	39	46,369	-696	-180	-876

赤穂市国民健康保険事業状況

1. 一般状況 (年間平均)

区分 年度	世帯数		被保険者数									
			一般被保険者			退職被保険者等			合計			
	前年比	前年比	構成比	前年比	構成比	前年比	構成比	1世帯当り人数				
26	7,108	99.5	11,161	100.1	92.6	897	81.7	7.4	12,058	98.5	100.0	1.70
27	7,017	98.7	11,121	99.6	94.5	648	72.2	5.5	11,769	97.6	100.0	1.68
28	6,862	97.8	10,896	98.0	96.4	402	62.0	3.6	11,298	96.0	100.0	1.65
29	6,601	96.2	10,483	96.2	98.1	203	50.5	1.9	10,686	94.6	100.0	1.62
30	6,459	97.8	10,216	97.5	99.3	69	34.0	0.7	10,285	96.2	100.0	1.59



2. 経理状況

科目	平成28年度				平成29年度				平成30年度				
	総額	1人当り額	前年比	占める割合	総額	1人当り額	前年比	占める割合	総額	1人当り額	前年比	占める割合	
(歳入)	(千円)	(円)	(%)	(%)	(千円)	(円)	(%)	(%)	(千円)	(円)	(%)	(%)	
国民健康保険税	976,363	86,419	114.3	15.2	926,901	86,740	94.9	14.3	889,626	86,497	96.0	16.2	
国庫支出金	療養給付費等負担金	798,228	70,652	87.2	12.4	792,486	74,161	99.3	12.2	—	—	—	
	普通調整交付金	294,606	26,076	88.2	4.6	301,322	28,198	102.3	4.6	—	—	—	
	特別調整交付金	94,532	8,367	243.5	1.5	99,701	9,330	105.5	1.5	—	—	—	
	高額医療費負担金	41,394	3,664	121.8	0.6	37,233	3,484	89.9	0.6	—	—	—	
	特定健診等負担金	6,255	554	102.6	0.1	6,402	599	102.4	0.1	—	—	—	
	小計	1,235,015	109,313	93.0	19.2	1,237,144	115,772	100.2	19.1	—	—	—	
県支出金	300,335	26,583	100.1	4.7	292,710	27,392	97.5	4.5	3,910,836	380,247	1,336.1	71.1	
普通交付金	—	—	—	—	—	—	—	—	3,699,373	359,686	—	67.3	
特別交付金	—	—	—	—	—	—	—	—	211,463	20,560	—	3.8	
療養給付費交付金	139,827	12,376	58.1	2.2	120,991	11,322	86.5	1.9	—	—	—	—	
前期高齢者交付金	1,907,216	168,810	104.4	29.7	2,088,283	195,422	109.5	32.2	—	—	—	—	
共同事業交付金	1,420,439	125,725	98.1	22.1	1,313,648	122,932	92.5	20.2	—	—	—	—	
一般会計繰入金	422,236	37,373	93.7	6.6	422,102	39,500	100.0	6.5	396,438	38,545	93.9	7.2	
基金繰入金	—	—	—	—	—	—	—	—	—	—	—	—	
繰越金	6,697	593	84.6	0.1	74,812	7,001	1,117.1	1.1	292,671	28,456	391.2	5.3	
その他	13,632	1,207	141.1	0.2	13,040	1,220	95.7	0.2	10,889	1,059	83.5	0.2	
合計	6,421,760	568,398	97.6	100.0	6,489,631	607,302	101.1	100.0	5,500,460	534,804	84.8	100.0	
(歳出)													
総務費	59,908	5,303	112.8	1.0	65,015	6,084	108.5	1.1	52,337	5,089	80.5	1.0	
保険給付費	療養諸費	3,442,040	304,659	94.8	54.2	3,373,762	315,718	98.0	54.4	3,203,169	311,441	94.9	60.2
	高額療養費	461,477	40,846	98.3	7.3	468,277	43,822	101.5	7.6	440,645	42,843	94.1	8.3
	出産育児一時金	8,824	781	78.0	0.1	8,824	826	100.0	0.1	12,606	1,226	142.9	0.2
	葬祭費	4,150	367	97.6	0.1	4,400	412	106.0	0.1	2,850	277	64.8	0.1
	審査支払手数料 外	14,460	1,280	96.4	0.2	13,193	1,235	91.2	0.2	16,098	1,565	122.0	0.3
	小計	3,930,951	347,933	95.1	61.9	3,868,456	362,012	98.4	62.4	3,675,368	357,352	95.0	69.0
国納保事業費	医療給付費分	—	—	—	—	—	—	—	913,560	88,825	—	17.2	
	後期高齢者支援金等分	—	—	—	—	—	—	—	281,547	27,375	—	5.3	
	介護納付金	—	—	—	—	—	—	—	84,803	8,245	—	1.6	
	小計	—	—	—	—	—	—	—	1,279,910	124,444	—	24.1	
後期高齢者支援金等	623,373	55,176	96.1	9.8	609,311	57,020	97.7	9.8	—	—	—	—	
前期高齢者納付金等	459	41	100.9	0.0	2,208	207	481.0	0.0	—	—	—	—	
老人保健拠出金	20	2	80.0	0.0	13	1	65.0	0.0	—	—	—	—	
介護納付金	228,066	20,186	92.5	3.6	217,752	20,377	95.5	3.5	—	—	—	—	
共同事業拠出金	1,414,880	125,233	102.1	22.3	1,310,192	122,608	92.6	21.2	—	—	—	—	
保健事業費	38,806	3,435	97.0	0.6	41,102	3,846	105.9	0.7	38,511	3,744	93.7	0.7	
積立金	—	—	—	—	70,012	6,552	—	1.1	127,903	12,436	182.7	2.4	
その他	50,485	4,468	76.4	0.8	12,899	1,207	25.6	0.2	150,269	14,611	1,165.0	2.8	
合計	6,346,948	561,776	96.6	100.0	6,196,960	579,914	97.6	100.0	5,324,298	517,676	85.9	100.0	
歳入歳出差引額	74,812	6,622			292,671	27,388			176,162	17,128			

3. 給付状況

(1)療養給付費の年次別推移

区分 年度	一般被保険者							退職被保険者等						
	人数 (人)	件数 (件)	受診率 (%)	費用総額 (千円)	構成比 (%)	1件当り 費用額(円)	1人当り 費用額(円)	人数 (人)	件数 (件)	受診率 (%)	費用総額 (千円)	構成比 (%)	1件当り 費用額(円)	1人当り 費用額(円)
26	11,161	180,870	1,621	4,421,130	92.4	24,444	396,123	897	15,323	1,708	361,451	7.6	23,589	402,955
対前年比	100.1	103.3		101.3		98.0	101.1	81.7	79.9		83.4		104.4	102.1
27	11,121	185,746	1,670	4,640,913	94.9	24,985	417,311	648	11,040	1,704	250,599	5.1	22,699	386,727
対前年比	99.6	102.7		105.0		102.2	105.3	72.2	72.0		69.3		96.2	96.0
28	10,896	182,285	1,673	4,490,620	96.5	24,635	412,135	402	6,883	1,712	163,241	3.5	23,717	406,072
対前年比	98.0	98.1		96.8		98.6	98.8	62.0	62.3		65.1		104.5	105.0
29	10,483	175,375	1,673	4,443,991	97.7	25,340	423,924	203	3,503	1,726	104,864	2.3	29,935	516,571
対前年比	96.2	96.2		99.0		102.9	102.9	50.5	50.9		64.2		126.2	127.2
30	10,216	174,886	1,712	4,284,196	99.0	24,497	419,361	69	1,206	1,748	41,430	1.0	34,353	600,435
対前年比	97.5	99.7		96.4		96.7	98.9	34.0	34.4		39.5		114.8	116.2

区分 年度	合 計						
	人数 (人)	件数 (件)	受診率 (%)	費用総額 (千円)	構成比 (%)	1件当り 費用額(円)	1人当り 費用額(円)
26	12,058	196,193	1,627	4,782,581	100.0	24,377	396,631
対前年比	98.5	101.0		99.6		98.7	101.2
27	11,769	196,786	1,672	4,891,512	100.0	24,857	415,627
対前年比	97.6	100.3		102.3		102.0	104.8
28	11,298	189,168	1,674	4,653,861	100.0	24,602	411,919
対前年比	96.0	96.1		95.1		99.0	99.1
29	10,686	178,878	1,674	4,548,855	100.0	25,430	425,684
対前年比	94.6	94.6		97.7		103.4	103.3
30	10,285	176,092	1,712	4,325,626	100.0	24,565	420,576
対前年比	96.2	98.4		95.1		96.6	98.8

(2)療養費の年次別推移

区分 年度	一 般 被 保 険 者						退 職 被 保 険 者 等					
	件数 (件)	費用額 (円)	保険者負担 (円)	受診率 (%)	1件当り 費用額 (円)	1人当り 費用額 (円)	件数 (件)	費用額 (円)	保険者負担 (円)	受診率 (%)	1件当り 費用額 (円)	1人当り 費用額 (円)
26	4,941	43,514,256	32,161,992	44.27	8,807	3,899	409	3,838,283	2,686,739	45.60	9,385	4,279
27	5,211	48,659,910	36,101,023	46.86	9,338	4,375	294	2,632,660	1,842,823	45.37	8,955	4,063
28	4,949	43,130,410	31,692,168	45.42	8,715	3,958	147	1,044,520	740,882	36.57	7,106	2,598
29	4,920	41,959,063	30,929,857	46.93	8,528	4,003	78	935,101	654,557	38.42	11,988	4,606
30	4,945	40,473,778	29,864,875	48.40	8,185	3,962	16	107,649	75,352	23.19	6,728	1,560

(3) 高額療養費の年次別推移

区分 年度	一 般 被 保 険 者					退 職 被 保 険 者 等				
	件数 (件)	高額療養費 (円)	1件当り高額 療養費 (円)	1人当り高額 療養費 (円)	療養給付費に対す る高額割合 (%)	件数 (件)	高額療養費 (円)	1件当り高額 療養費 (円)	1人当り高額 療養費 (円)	療養給付費に対す る高額割合 (%)
26	6,170	401,721,356	65,109	35,993	9.09	372	39,481,231	106,132	44,015	10.92
27	7,123	440,215,595	61,802	39,584	9.49	241	27,853,209	115,573	42,983	11.11
28	7,145	443,757,156	62,107	40,727	9.88	229	16,857,532	73,614	41,934	10.33
29	7,127	452,107,679	63,436	43,128	10.17	145	15,739,259	108,547	77,533	15.01
30	7,058	433,630,997	61,438	42,446	10.12	71	6,171,472	86,922	89,442	14.90

(4) 出産育児一時金、葬祭費の年次別推移

区分 年度	出 産 育 児 一 時 金			葬 祭 費			合 計		
	件数(件)	1件当り額(円)	費用額(円)	件数(件)	1件当り額(円)	費用額(円)	件数(件)	費用額(円)	前年比(%)
26	19	420,000	7,980,000	74	50,000	3,700,000	93	11,680,000	57.17
27	25	420,000	10,500,000	85	50,000	4,250,000	112	15,558,000	133.20
	2	404,000	808,000						
	計 27		11,308,000						
28	21	420,000	8,820,000	83	50,000	4,150,000	104	12,970,000	83.37
29	19	420,000	7,980,000	88	50,000	4,400,000	108	13,220,000	101.93
	1	840,000	840,000						
	計 20		8,820,000						
30	30	420,000	12,600,000	57	50,000	2,850,000	87	15,450,000	116.87

平成30年度 赤穂市国民健康保険税の状況

(単位 円：%)

項	目	節	予 算 額	調 定 額	収入済額	未 済 額		収 納 率			
						不納欠損額	繰 越 額	本 年	前 年		
国民健康保険税	一 般	医療給付費分	現	570,328,000	618,791,521	583,535,242	0	35,256,279	94.30	94.00	
			滞	29,840,000	217,017,358	29,488,933	24,332,050	163,196,375	13.59	19.45	
		後期高齢者支援金分	現	200,336,000	216,685,287	204,339,133	0	12,346,154	94.30	93.81	
			滞	9,085,000	84,908,511	11,784,635	4,989,188	68,134,688	13.88	10.12	
		介護納付金分	現	47,420,000	54,197,875	49,310,261	0	4,887,614	90.98	89.86	
			滞	3,442,000	32,254,252	4,402,678	3,065,530	24,786,044	13.65	10.20	
		計		860,451,000	1,223,854,804	882,860,882	32,386,768	308,607,154	72.14	71.29	
	退 職	医療給付費分	現	5,801,000	3,219,246	2,742,728	0	476,518	85.20	94.59	
			滞	666,000	7,836,144	2,338,828	20,765	5,476,551	29.85	8.17	
		後期高齢者支援金分	現	2,033,000	1,127,980	961,098	0	166,882	85.21	92.54	
			滞	210,000	1,310,154	8,620	7,064	1,294,470	0.66	16.21	
		介護納付金分	現	1,548,000	744,191	658,516	0	85,675	88.49	98.12	
			滞	139,000	1,010,540	55,432	3,547	951,561	5.49	14.35	
		計		10,397,000	15,248,255	6,765,222	31,376	8,451,657	44.37	61.96	
	合 計			870,848,000	1,239,103,059	889,626,104	32,418,144	317,058,811	71.80	71.09	
				現	827,466,000	894,766,100	841,546,978	0	53,219,122	94.05	93.73
				滞	43,382,000	344,336,959	48,079,126	32,418,144	263,839,689	13.96	16.29

国民健康保険に関する用語

(歳入)

1 国民健康保険税(料)

国民健康保険法では、国保事業に要する費用に充てるため、世帯主から保険料を徴収することになっています。(市町村は地方税法により国民健康保険税で徴収することができます。)

国民健康保険税は、基礎課税額(医療給付費分)と後期高齢者支援金等課税額(後期高齢者支援金等分)と介護納付金課税額(介護保険分)を合わせたものとなります。

【課税方式(賦課方式)と課税割合(賦課割合)】

賦課総額をどのように課税するかという課税方式には、所得割、資産割、被保険者均等割(均等割)、世帯別平等割(平等割)の組み合わせにより、4方式、3方式、2方式があります。赤穂市は「資産割」の適用がなく、「3方式」を採用しております。

課税割合とは、賦課総額を所得割、資産割、均等割、平等割に按分する割合で、「按分率」といいます。

課税方式とその課税割合(賦課割合)は、地方税法により次のように規定されています。

区分	4方式	3方式	2方式
応能割	所得割 40%	所得割 50%	所得割 50%
	資産割 10%		
応益割	均等割 35%	均等割 35%	均等割 50%
	平等割 15%	平等割 15%	

【応能割】

応能割とは、資力又は経済的負担能力に着目して課税されるもので、所得割及び資産割があります。所得や資産など被保険者の負担能力に応じて負担してもらうものです。

所得割・・・総所得等から基礎控除を引いた課税所得金額に税率をかけます。

【応益割】

応益割とは、受益又は負担の公平性に着目して課税されるもので、被保険者均等割、世帯別平等割があります。

被保険者均等割・・・被保険者1人当たりの額(定額負担)

世帯別平等割・・・1世帯当たりの額(定額負担)

【賦課(課税)限度額】

課税限度額とは、国民健康保険税が本来的には保険料であることから、地方税法施行令の規定の範囲内で、市町村の条例で規定された課税の最高限度額をいいます。

	医療分	支援金分	介護分	計
国	61万(58万)	19万	16万	96万(93万)
赤穂市	58万(54万)	19万	16万	93万(89万)

(単位:円、カッコ内は平成30年度の額)

2 県支出金

① 国民健康保険保険給付費等交付金（普通交付金）

新制度においても保険給付を行う主体は市町村であり、保険給付に必要な費用はすべて都道府県が賄うこととなる。この保険給付に要する費用等に対し、市町村に支払われるもの。

② 国民健康保険保険給付費等交付金（特別交付金）

都道府県から市町村に、市町村の特別な事情に応じて支払われるもの。具体的には市町村への特別調整交付金分、都道府県繰入金分、保険者努力支援制度分、特定健診等費用の3分の2負担分など。

3 一般会計繰入金

一般会計からの補助。市の義務として行わなければならないもの（法定）と、歳入不足の解消や安定した国保運営を目的に、政策的に行うもの（法定外）があります。

① 保険基盤安定繰入金

低所得者が多い国保の構造的問題に対応するためのもの。以下の2種類があります。

【保険税軽減分】

保険税軽減の対象となる被保険者の保険税について、軽減相当額を繰入れるもの。（財源：県3/4、市1/4）

【保険者支援分】

中間所得者層の保険税負担を軽減することを目的に、保険税軽減となる所得者数に応じ、平均保険税の一定割合を繰入れるもの。（財源：国1/2、県1/4、市1/4）

② 職員給与費等繰入金

国民健康保険事務に要する経費相当分について繰入れるもの。

③ 出産育児一時金繰入金

出産育児一時金に係る費用の2/3を市負担分として、繰入れるもの。

④ 財政安定化支援事業繰入金

保険者の責めに帰することのできない事情（被保険者に低所得者や高齢者が多いなど）による保険税の減収、医療費の増加に着目して、一般会計からの繰り入れについて地方交付税措置が設けられており、その額に見合った繰入金のこと。

8 繰越金

前年度の剰余金を翌年度の歳入として繰り越したもの。

9 諸収入

保険税の延滞金や、第三者行為による損害賠償金、国保資格喪失後の受診に係る不当利得の返還金などのこと。

(歳出)

1 総務費

職員の人件費、被保険者証、納税通知書などの印刷製本費・郵送料、システム業務委託料、本協議会の運営経費など、国民健康保険の事務全般に要する経費のこと。

2 保険給付費

① 療養給付費

疾病、負傷に対し療養の給付を受けた場合、保険医療機関、薬局へ支払う保険者負担の費用のこと。(いわゆる7割・8割負担分)

② 療養費

治療用装具の購入その他やむを得ない理由により自費で負担したのものや、柔道整復、あんま、マッサージ、はり、灸の費用について保険者負担相当分の費用を後日払い戻すもの。

③ 高額療養費

同じ人が同じ月内に、同じ医療機関で限度額を超えて一部負担金を支払ったときに、その超えた分の一部負担金相当分を後日払い戻すもの。

④ 移送費

疾病又は負傷により移動することが著しく困難、緊急その他やむを得ない場合で、入院治療や転院を要する場合の患者の移送にかかる費用のこと。

⑤ 審査支払手数料

療養取扱機関から提出された診療報酬の請求内容審査と医療費の支払いについて国保連が行う、診療報酬明細等の審査等に係る手数料の費用のこと。

⑥ 出産育児一時金

被保険者が出産したときに、世帯主に対して支払う一時金のこと。国民健康保険条例で40万4千円(産科医療補償制度対象分娩の場合は42万円)と定められています。

⑦ 葬祭費

被保険者が死亡したときに、死亡した被保険者の葬儀を行う人に対して葬祭費(5万円)を支給するもの。条例で規定されています。

3 国民健康保険事業費納付金

都道府県が国保事業に要する費用に充てるため市町村から徴収するもので、医療給付費等の見込みを立て、市町村ごとの年齢構成の差異を調整した後の医療費水準と所得水準を考慮して市町村ごとに決定したもの。医療給付費分、後期高齢者支援金等分、介護納付金分に分かれています。

4 保健事業費

特定健康診査及び特定保健指導の費用のほか、被保険者の健康の増進や医療費の適正化を目的として実施する事業のための経費。

5 諸支出金

過年度の国保税に還付が生じた場合の還付金や、県等からの支出金の精算の結果生じた償還金のこと。

6 積立金

国民健康保険事業特別会計において生じた剰余金を財政調整基金へ積み立てる費用のこと。

7 予備費

予算に不足を生じ、かつ緊急に支出する必要が生じたものに充当するためのもの。

赤穂市国民健康保険運営協議会委員名簿

(令和元年7月現在)

区分	氏名	摘要
被 保 険 者 代 表	折 原 和 彦	
	大 田 登	
	平 岡 登 美 子	
	平 岡 か ね 子	
医 師 歯 科 医 師 薬 剤 師 代 表	中 村 隆 彦	(一社)赤穂市医師会会長
	花 房 龍 生	(一社)赤穂市医師会副会長
	赤 井 高 之	(一社)相生・赤穂市郡歯科医師会副会長
	寺 田 晋 一 郎	赤相薬剤師会会長
公 益 代 表	釣 昭 彦	赤穂市議会議長
	家 入 時 治	赤穂市議会民生生活委員長
	沖 知 道	(会長) 赤穂市自治会連合会会長
	山 田 和 子	(会長職務代理者) 日本赤十字社赤穂市地区赤十字奉仕団委員長

任期は、令和4年3月31日まで