

平成 2 9 年度

第 1 回 赤穂市都市計画審議会

1. 日 時 平成 2 9 年 6 月 5 日 (月) 午前 9 時 3 0 分から

2. 場 所 市役所 6 階 第 2 委員会室

赤穂市建設経済部

## 第1号議案

### 会長の互選について

このことについて、赤穂市都市計画審議会条例第6条第1項の規定により、審議会に付議します。

平成29年6月5日提出

赤穂市長 明 石 元 秀

## 第2号議案

### 会長職務代理者の指名について

このことについて、赤穂市都市計画審議会条例第6条第3項の規定により、審議会に付議します。

平成29年6月5日提出

赤穂市都市計画審議会  
会長

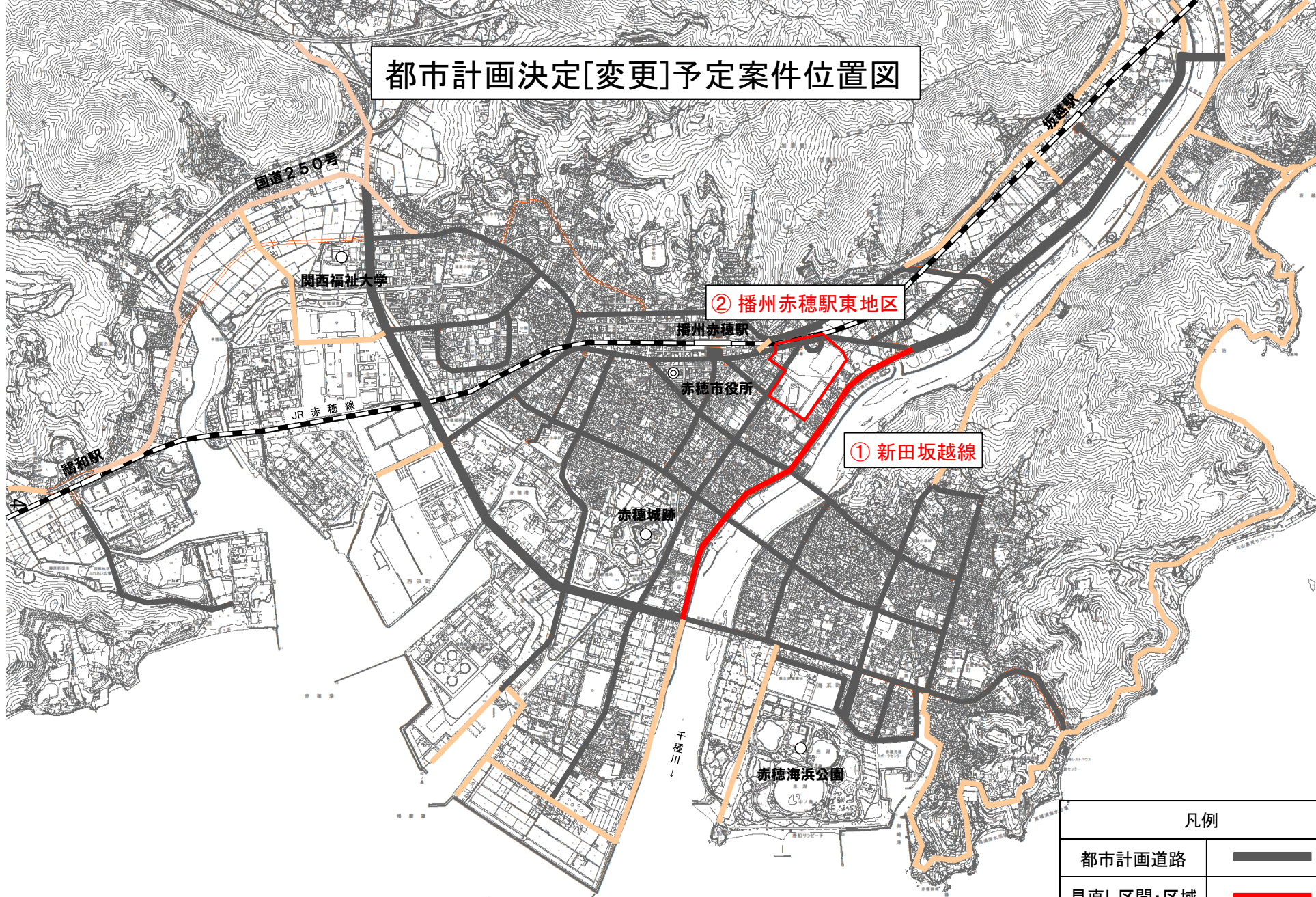
報告第1号

都市計画決定〔変更〕の予定案件について  
(県決定案件及び県決定に関連する市決定案件)

■ 予定案件一覧表

種類	法定区分	名称	審議会 開催時期		決定〔変更〕の概要、理由	調整事項	関連案件	事業 予定	備考
			県	市					
土地利用 計画	市	土地利用計画 の見直し		9月	<p>■土地利用計画の見直し</p> <p>区域：御崎地区 外</p> <p>理由：上位計画との整合性を図るため</p>	県都市計画課 県建築指導課	—	—	
道路	市	新田坂越線		12月	<p>■都市計画道路区域の変更</p> <p>位置：(起点) 赤穂市新田字有年組 (終点) 赤穂市高野字樋ノ口</p> <p>延長：約8,750m</p> <p>代表幅員：30m(4車線)</p> <p>理由：長期未着手都市計画道路の見直しに基づく変更</p>	県都市計画課	赤穂大橋線 浜田野中線	—	図面番号①
用途地域	市	用途地域の見 直し(播州赤穂 駅東地区)		2月	<p>■用途地域の見直し</p> <p>区域：播州赤穂駅東側準工業地域の一部</p> <p>面積：15.7ha</p> <p>理由：用途地域等見直し基本方針に基づく見直し</p>	県都市計画課	—	—	図面番号②
下水道	市	赤穂市公共下 水道		2月	<p>■排水区域の変更</p> <p>位置：赤穂処理区</p> <p>理由：生活排水処理計画に基づく排水区域(汚水)の追加</p> <p>■施設面積の変更</p> <p>位置：御崎第2ポンプ場、坂越ポンプ場</p> <p>理由：ポンプ施設見直しによる区域の変更</p>	県都市計画課	—	—	図面番号③

# 都市計画決定[変更]予定案件位置図



凡例	
都市計画道路	——
見直し区間・区域	——



都市計画決定[変更]予定案件位置図

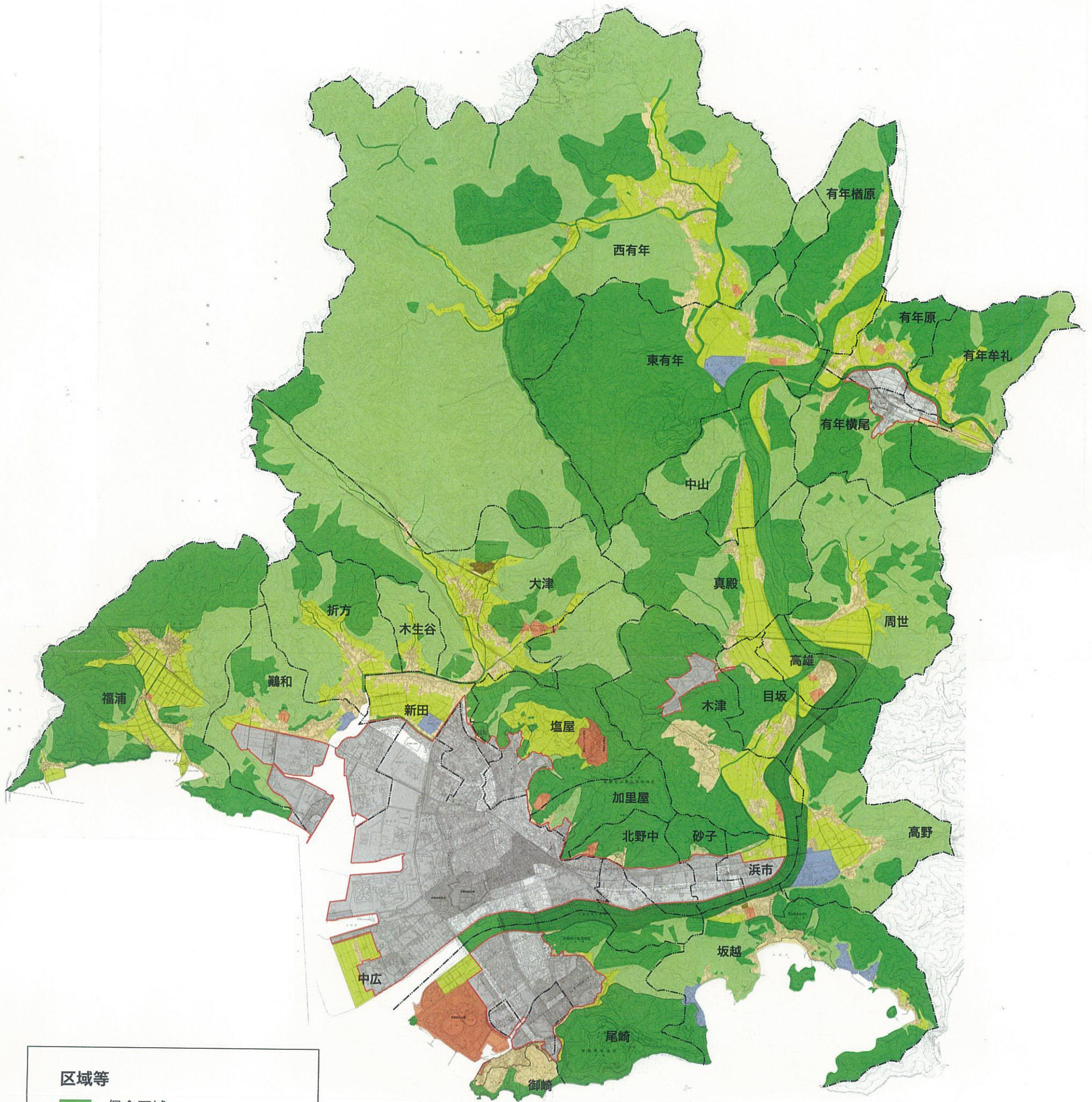


凡例	
□	排水区域の追加
●	施設面積の変更

報告第2号

都市計画の概要（別紙）





**区域等**

- 保全区域
- 森林区域
- 農業区域
- 集落区域
- 特定区域 (公共系)
- 特定区域 (住宅系)
- 特定区域 (事業所系)
- 市街化区域

**土地利用計画図**

赤穂市全域

