

報道機関 各位

土木課 土木係

タイトル 野中橋側道橋設置工事に伴う交通規制について

下記のとおり報告いたしますのでよろしくお願いいたします。

行事・事業名	野中橋側道橋設置工事に伴う交通規制について
日時	令和4年11月1日(火)から令和4年12月15日(木)まで
場所・住所	赤穂市 南野中 地内(野中橋)
趣旨・目的(PRしたいこと)	<p>野中橋側道橋の設置に伴い、令和4年11月1日(火)から令和4年12月15日(木)まで、野中橋において交通規制(通行止を含む)を実施します。工事中はご不便・ご迷惑をおかけいたしますが、ご協力のほどよろしくお願いいたします。</p> <p>なお、当橋梁は、コミュニティバス『ゆらのすけ』高野ルートの実行ルートになっております。交通規制により運行ルートの変更がありますが、バス停留所の発着時間には影響ございません。</p> <p>11月1日(火)～11月12日(土) 9:00～17:00『通行止』 11月14日(月)～11月30日(水) 『24時間通行止』 12月1日(木)～12月15日(木) 9:00～17:00『片側通行規制』</p>
問い合わせ先	部課係名：建設部土木課土木係 担当者名：坂本 電話：0791-43-6831 内線(2238) FAX：0791-43-6974

○添付資料(有・無) ○ホームページへの掲載(有・無) ○議会報告(有・無)

関係者各位

赤穂市 建設部 土木課

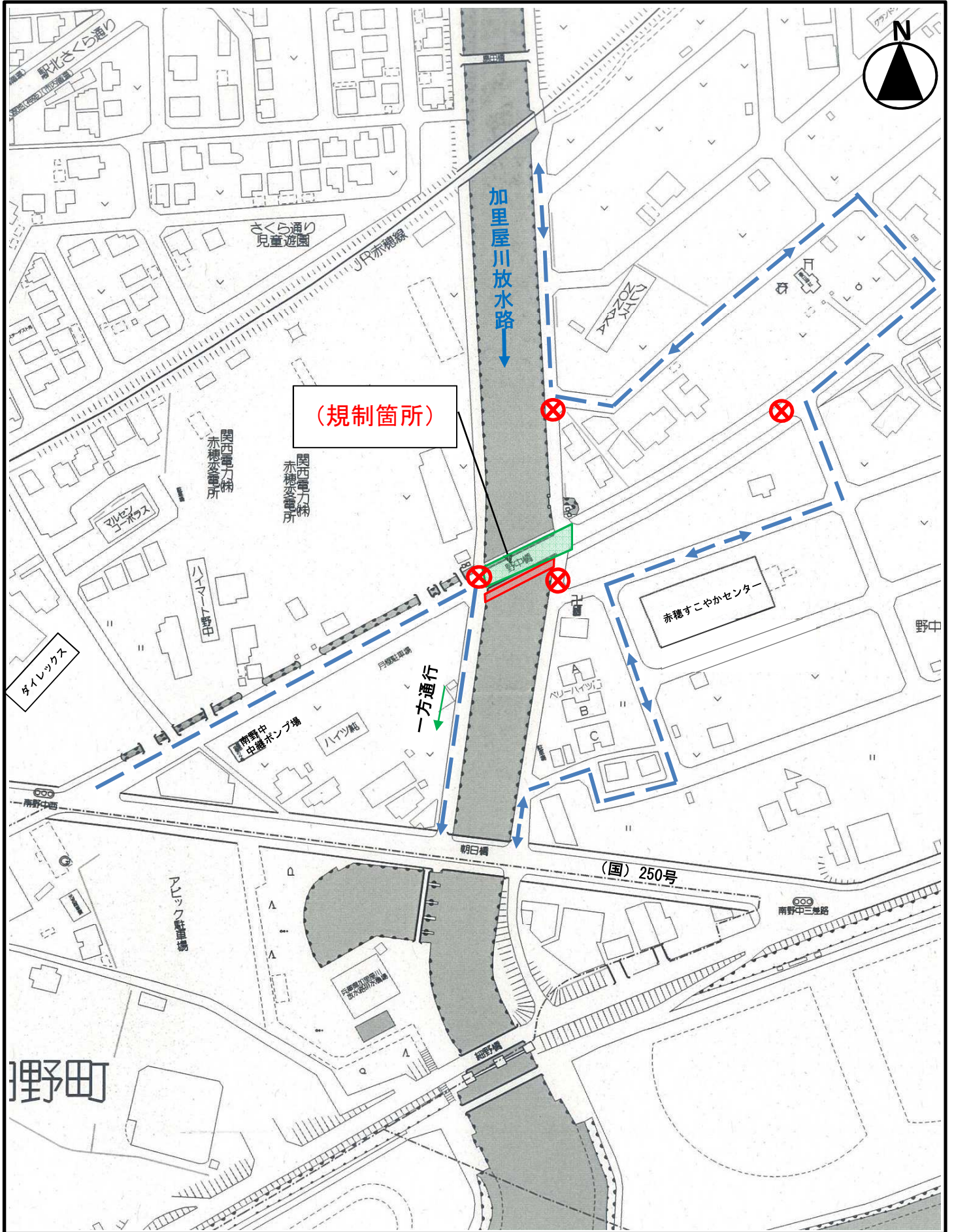
野中橋側道橋設置工事に伴う交通規制について

時下、皆様におかれましては、益々ご清栄のこととお喜び申し上げます。
平素は市行政につきまして、ご理解とご協力を賜りありがとうございます。
さて、この度下記のとおり野中橋側道橋設置工事を実施いたしますのでお知らせいたします。
皆様には何かとご迷惑をお掛けいたしますが、皆様のご理解とご協力を賜りますよう、よろしくお願い申し上げます。

記

1. 工事名 野中橋側道橋設置工事
2. 工事箇所 赤穂市 南野中 地内（裏面参照）
3. 工事期間 令和4年11月1日から令和4年12月15日
作業時間：9：00～17：00まで（日曜日は休業）
※詳細な日程については、事前に工事看板を設置し周知致します。
4. 工事概要 野中橋側道橋架設 N=1 橋
5. 交通規制 11月 1日～11月12日 9：00～17：00 『通行止』
11月14日～11月30日 『24時間通行止』（日曜を含む）
12月 1日～12月15日 9：00～17：00 『片側通行規制』
※上記の日程は予定であり、工事の進捗により変更することがあります。
交通誘導警備員の指示に従って安全に通行ください。
6. 施工者 (株)三木組
担当：三木 TEL (0791)42-3491
FAX (0791)45-0908
7. 連絡先 赤穂市建設部土木課
担当：矢野 TEL (0791)43-6831
FAX (0791)43-6974
E-mail doboku@city.ako.lg.jp

位置図



—>— : 迂回路