

報道機関各位

土木課 土木係

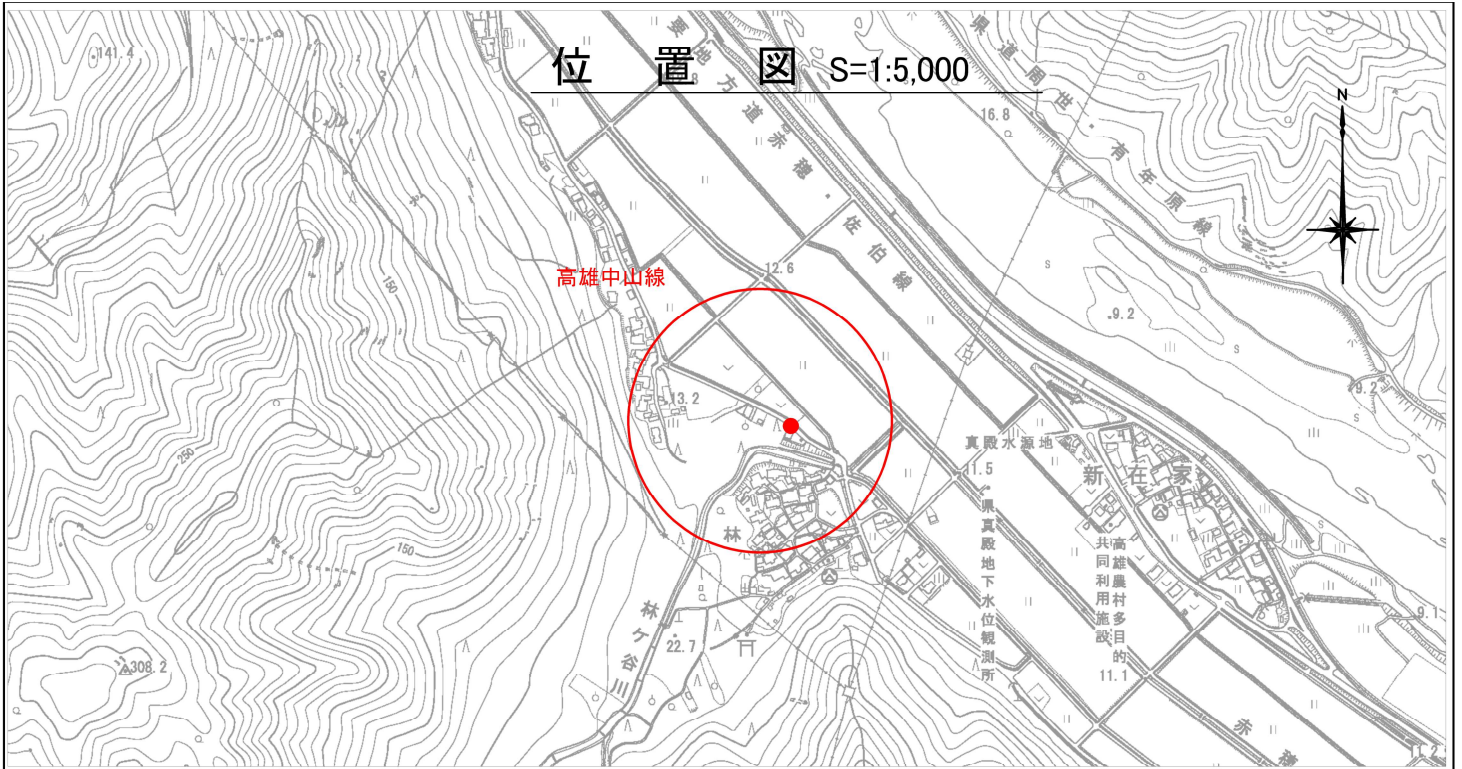
タイトル 市道の陥没について

下記のとおり報告いたしますのでよろしくお願いいたします。

行事・事業名	市道（高雄中山線）の陥没について
日時	7月18日（火） 午後9時30分ごろ
場所・住所	赤穂市中山458-73番地先より南に100mほど
趣旨・目的（PRしたいこと） 標記について、道路陥没の事案が発生いたしました。 ○対応状況 7/18（火）PM 8：30頃 市民より道路陥没の第一報あり 9：00頃 土木課職員により現場確認及び初期対応 （車両通行止め措置及び警察・消防・自治会へ連絡） 7/19（水）AM 9：00～ 原因調査及び緊急修繕業者により修繕対応開始 ○陥没範囲 縦：約3m、横：約3m、深さ：約1m ○原因 調査中 *市内巡回バス「ゆらのすけ」の運行ルート上の道路ではありますが、迂回して運行いたします。	
問い合わせ先	部課係名：建設部土木課土木係 担当者名：坂本 良広 電話：0791-43-6831 内線（2230） FAX：0791-43-6974

○添付資料（・無） ○ホームページへの掲載（有・無） ○議会報告（有・無）

位置図 S=1:5,000



平面図 S=1:2,000

