

赤穂市地域公共交通会議

分科会資料

(その2)

- (2) ゆらのすけ増便計画(案)について
関連資料

平成25年3月12日

赤穂市地域公共交通会議 事務局

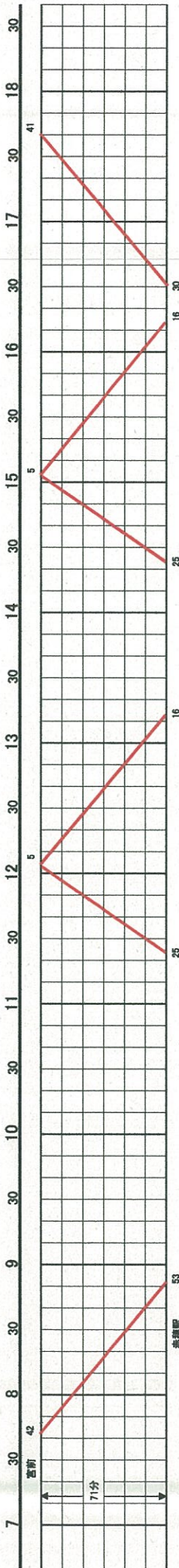
別紙 (変更案)

	現行	見直し (案)	
		現在のバス	新たなバス
月曜日	南北Bルート (有年西部～市街地を3往復)	東西ルート (福浦・古池地区～市街地を3往復)	増 南北Bルート (有年西部～市街地を3往復) …ルートは同じ
火曜日	東西ルート (福浦・古池地区～市街地を2.5往復) 高野ルート (高野～市街地を2往復)	南北Bルート (有年西部～市街地を3往復)	
水曜日	南北Aルート (有年東部～市街地を3往復)	(現行どおり)	高野ルート (高野～市街地を3往復) 新 みどり団地ルート (市民病院～みどり団地を3往復)
木曜日	南北Bルート (有年西部～市街地を3往復)	(現行どおり)	
金曜日	東西ルート (福浦・古池地区～市街地を2.5往復) 高野ルート (高野～市街地を2往復)	東西ルート (福浦・古池地区～市街地を3往復)	高野ルート (高野～市街地を3往復) 新 みどり団地ルート (市民病院～みどり団地を3往復)
土曜日	南北Aルート (有年東部～市街地を3往復)	(現行どおり)	

○ゆらのすけ ダイヤグラム

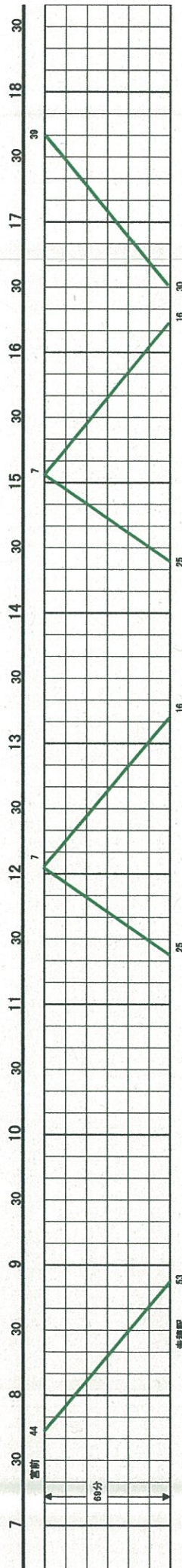
(南北ルートA)ダイヤ 水・土

有年東部～千種経由～市街地



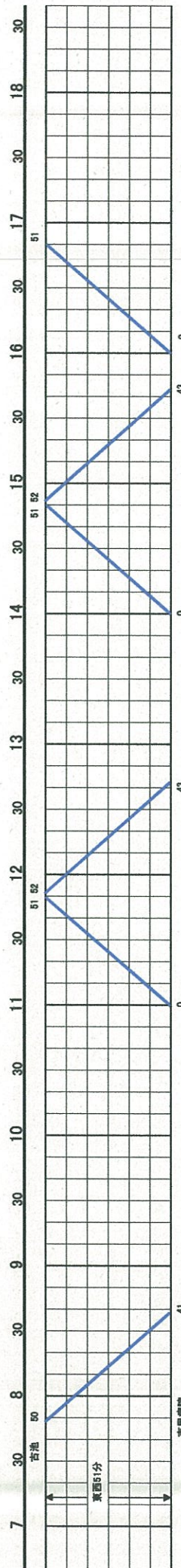
(南北ルートB)ダイヤ 月・火・木

有年西部～高雄経由～市街地



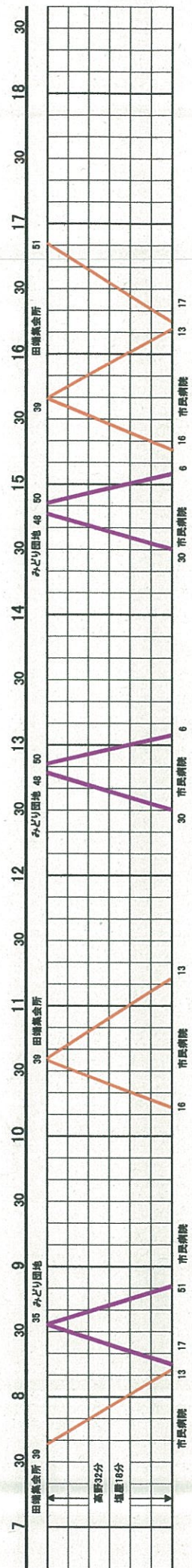
(東西ルート)ダイヤ 月・金

福浦～城西経由～市街地

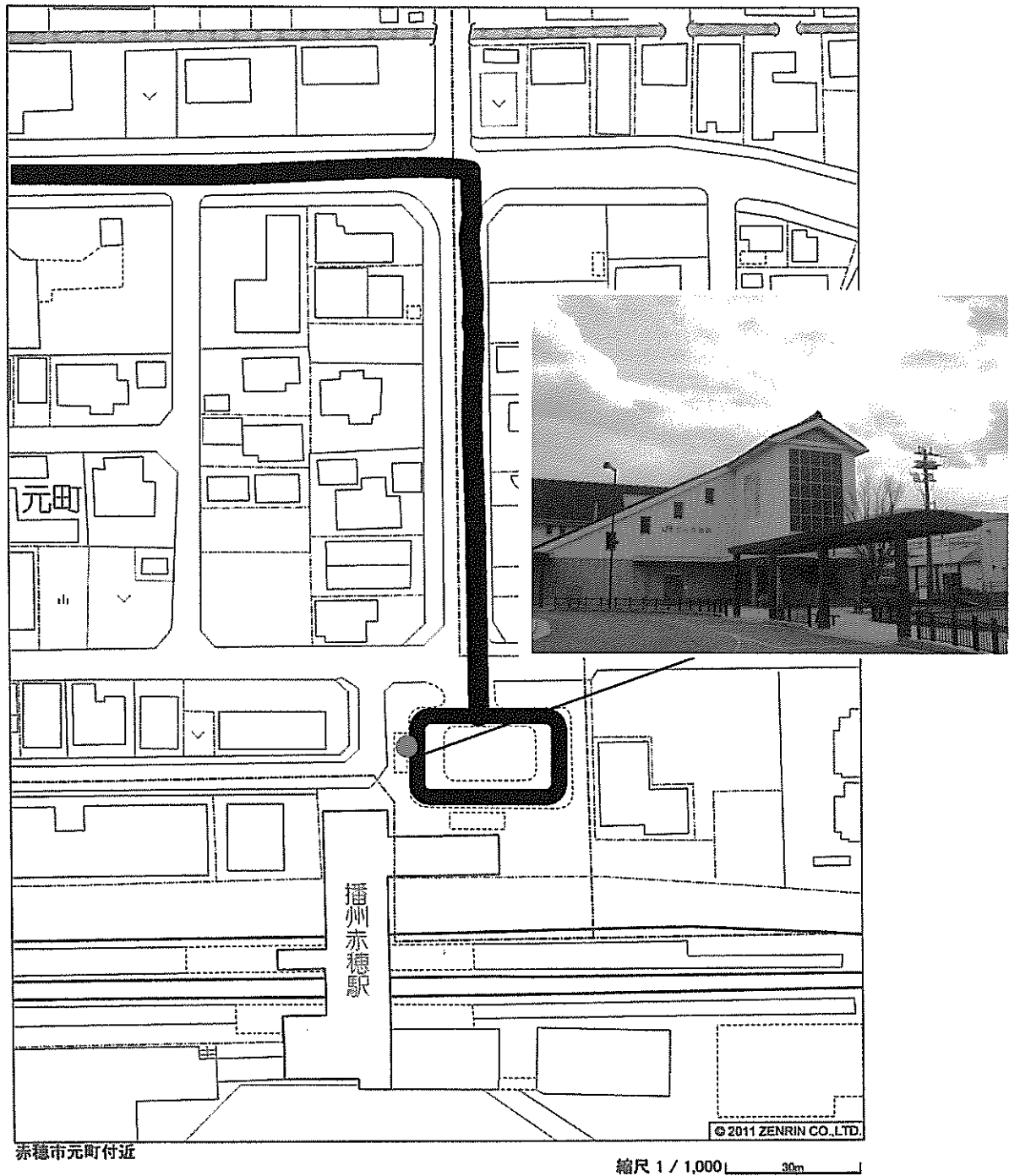


増便ダイヤ(高野コース、みどり団地コース) 水・金

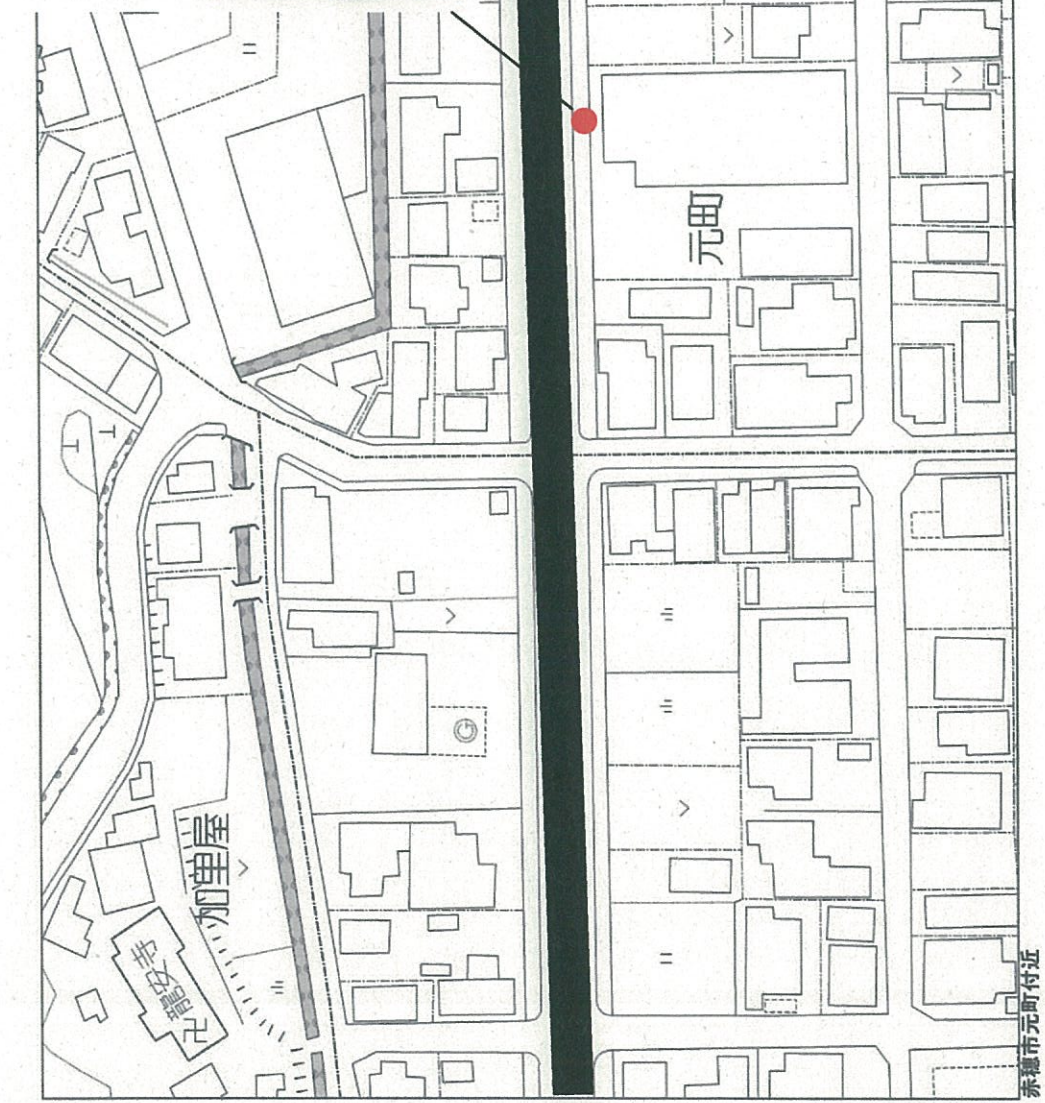
(高野～市街地) (塩屋みどり団地～赤穂駅北経由～市民病院)



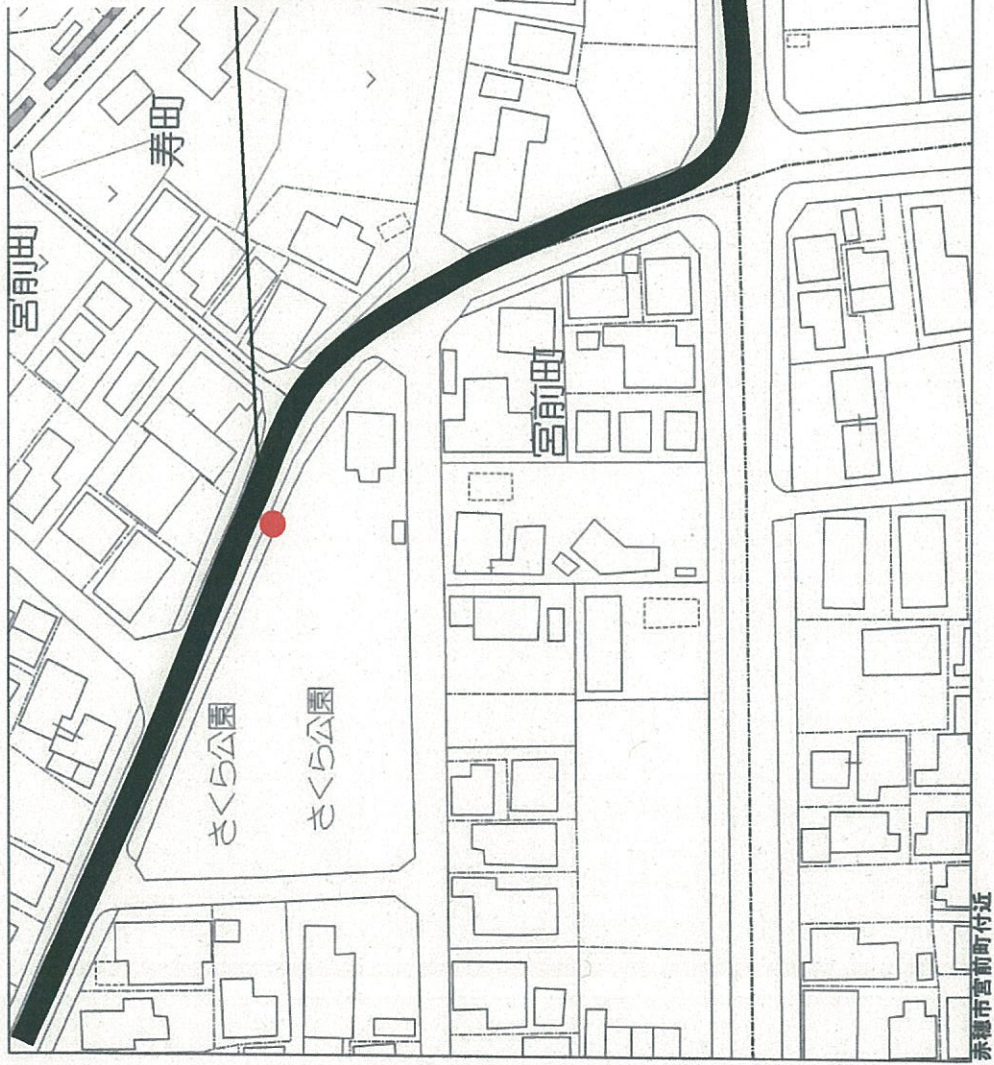
(仮称) 赤穂駅北バス停位置



(仮称) 営農センター前バス停位置



(仮称) さくら公園バス停位置



(仮称) 北集会所前、(仮称) 荒神社前バス停位置



(仮称) 塩屋北バス停位置 (往路のみ)



縮尺 1 / 1,000 30m

(仮称) みどり団地バス停位置

